



ZWCAD 2019 Deutschland

Neuerungen für:

ZWCAD 2019

Vernum: 2018.06.16

ZWCAD Mechanical

Vernum: 2018.06.16

ZWCAD Architecture

Vernum: 2018.06.16

Inhalt

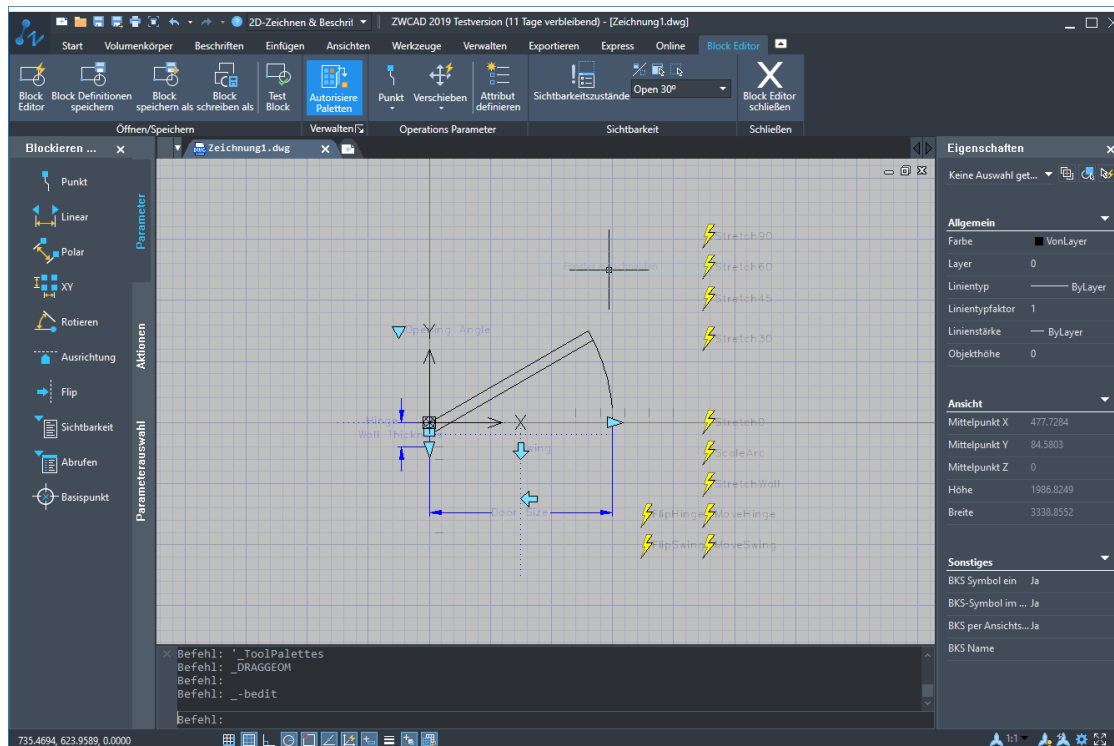
Neuerungen in ZWCAD 2019.....	3
1. Erstellen und Bearbeiten von Dynamischen Blöcken	3
2. PDF Underlay	5
3. Annotative Objekte / Beschriftungsobjekte	6
4. DWFx Underlay	7
5. Batch Plot.....	7
Verbesserungen in ZWCAD 2019	8
6. Layer Manager Menu	8
7. Z-Achsen Tracking.....	8
8. Unterschiedliche Oberflächen Farben	9

Neuerungen in ZWCAD 2019

1. Erstellen und Bearbeiten von Dynamischen Blöcken

Dynamische Blöcke können nun einfach im Blockeditor bearbeitet und erstellt werden.

Der Blockeditor ist sowohl über das Ribbon Menu, das Klassische Menu und durch Rechtsklick auf einen Block zu erreichen.



Wie bekannt ist, wird das Objekt, das in einem dynamischen Block geändert werden soll, von Parametern gesteuert, während es durch Aktionen definiert wird, wie es geändert wird.

In der vorherigen Version konnten dynamische Blöcke nur durch Verwenden der bestehenden Parameter und Aktionen geändert werden.

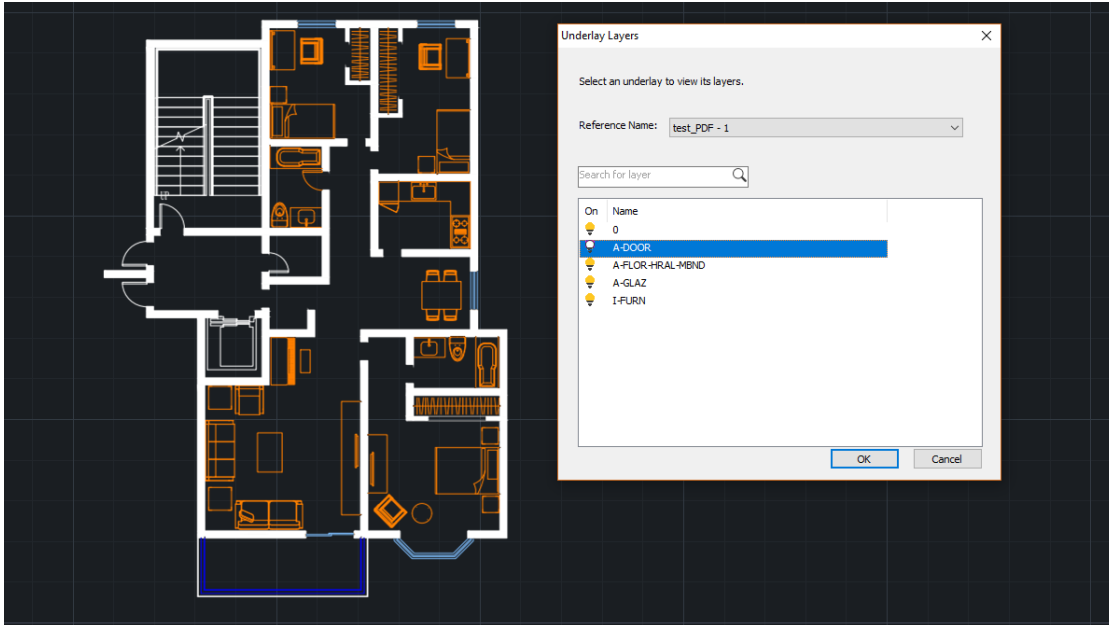
Aber jetzt kann mehr getan werden - Sie können dynamische Blöcke erstellen oder ändern, indem Sie ihre Parameter und Aktionen hinzufügen, ändern oder entfernen. Insbesondere bei komplizierten Konstruktionsaufgaben wird die Flexibilität erhöht.

Verfügbare Parameter und Aktionen:

Parameter	Punkt
	Linear
	Polar XY Rotation Ausrichtung Umdrehen Sichtbarkeit Sperren Basispunkt
	Verschieben
Aktionen	Skalieren
	Strecken
	Polar Strecken Rotation Umdrehen Reihe Sperren

2. PDF Underlay

PDF Dateien können nun direkt in ZWCAD verlinkt werden. Dabei werden auch Funktionen wie Objektfang, Layer Management, binden, anzeigen oder ausblenden des Rahmens und weitere Anzeige Funktionen unterstützt.



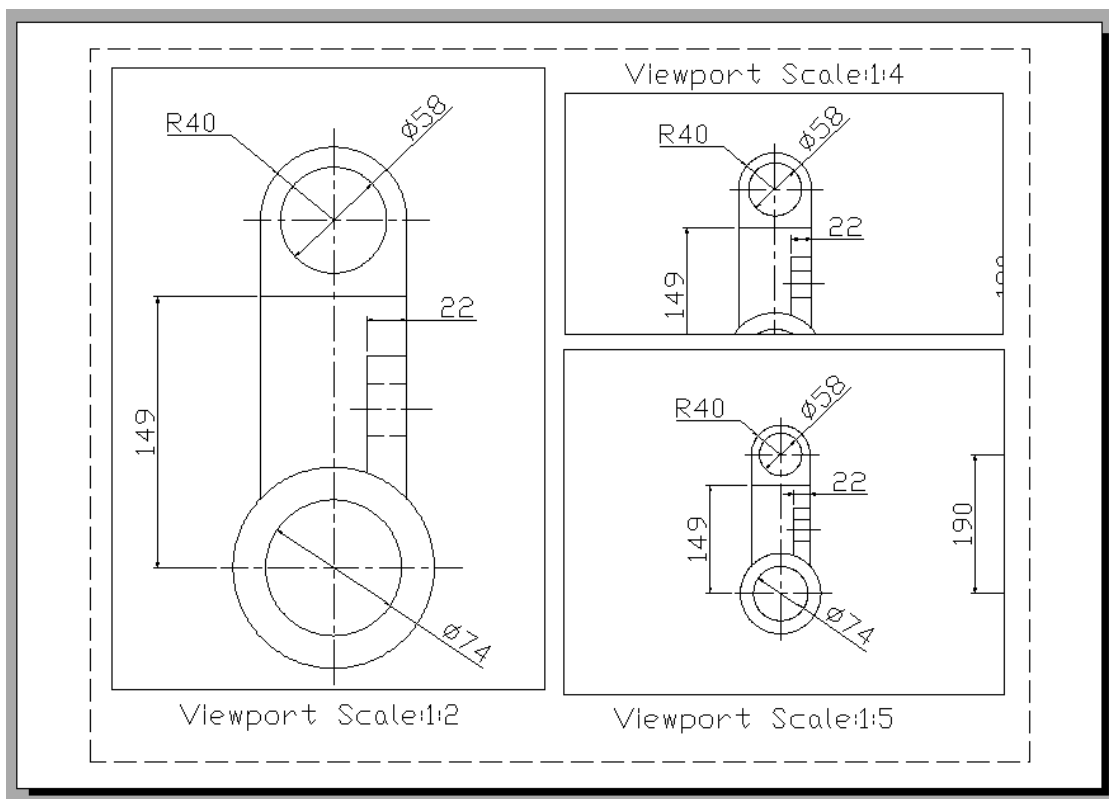
Indem Sie mehr Daten, Informationen und Zeichnungsreferenz durch PDF Underlay erhalten, können Sie diese vollständig nutzen und somit effizienter arbeiten

3. Annotative Objekte / Beschriftungsobjekte

Beschriftungsobjekte können jetzt angezeigt, erstellt und bearbeitet werden

In der Regel ändert sich die Größe des Anmerkungsobjekts mit der Größe der verbundenen Geometrie, was dazu führt, dass die Anzeige in den Layout-Ansichtsfenstern nicht mehr angezeigt wird, wenn in einem kleineren Maßstab gezeichnet wird.

Indem Sie jetzt die Annotationseigenschaft definieren, um die Skalierung des Annotationsobjekts zu steuern, kann die Größe des Annotationsobjekts automatisch entsprechend der angegebenen Skalierung in den Layout-Ansichtsfenstern angepasst und in der richtigen Größe angezeigt werden



Die Beschriftungsobjekte oder Objektstile, die als Beschriftungselemente festgelegt werden können:

- Texte und Textstile
- Blöcke und Attribut Definitionen
- Schraffuren
- Bemaßungen und Bemaßungsstile
- Toleranzen
- Führungslinien und Führungslinienstile

4. DWFX Underlay

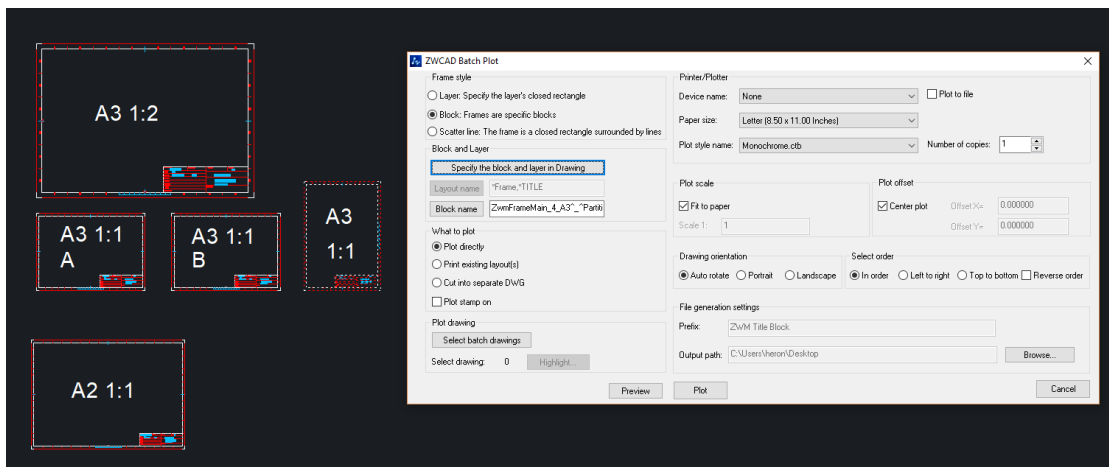
DWFX, ein erweitertes DWF-Format zum Schutz Ihrer Zeichnungen, kann jetzt als Underlay eingefügt und angezeigt werden.

Leider ist derzeit nur der Befehl DWFATTACH verfügbar, die weiteren Befehle wie DWFFRAME, DWFCOMP, DWFADJUST, DWFLAYER und DWFOSNAP folgen in Kürze.

5. Batch Plot

Batch Plot ist jetzt verfügbar, um mehrere Zeichnungen aus dem Modellbereich gleichzeitig mit dem Befehl ZWPLOT zu plotten.

Manchmal bevorzugen Designer die Erstellung mehrerer Zeichnungen im Modellbereich anstelle den Layout Bereich zu verwenden. Wenn sie diese Zeichnungen dann plotten möchten mussten sie dies bisher immer nach der Methode eine Zeichnung nach der anderen.



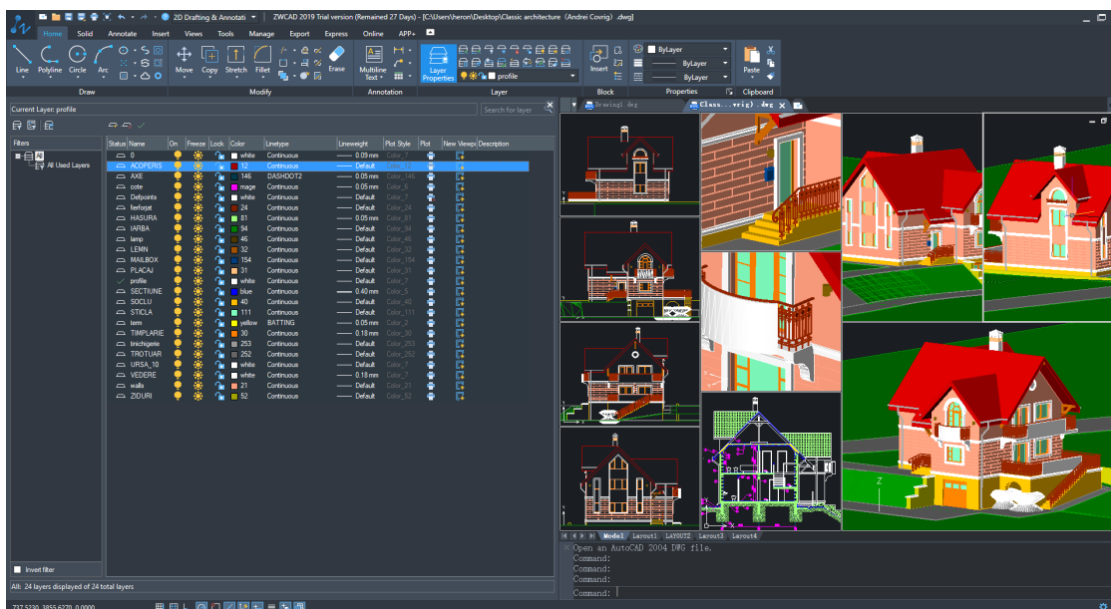
Mit der Batch-Plot Funktion können mehrere Zeichnungen nun aus dem Modellbereich auf einmal geplottet werden, nachdem ihre Grenzen definiert und die zu plottenden Elemente ausgewählt wurden, was einen effizienteren Plotvorgang ermöglicht.

Verbesserungen in ZWCAD 2019

Im Folgenden werden weitere Verbesserungen bestehender Funktionen beschrieben.

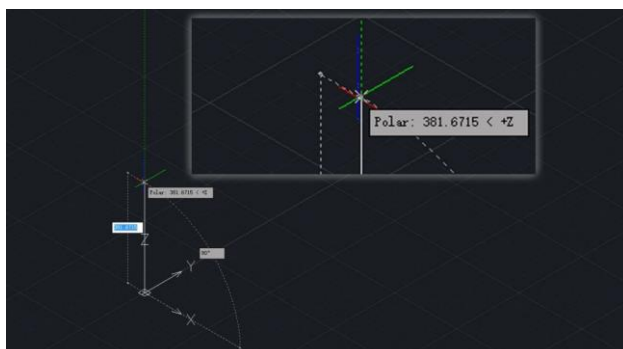
6. Layer Manager Menu

Wenn Sie den Layer-Manager bisher öffnen, können Sie nur in seinem Dialogfeld arbeiten. Durch Abändern des Dialogfelds in eine Palette können Sie nun mit dem Layer-Manager im Zeichenbereich oder auf einem 2. Monitor arbeiten, was Ihnen die Arbeit erleichtert, da Sie den Layer-Manager nicht mehr wiederholt öffnen und schließen müssen.



7. Z-Achsen Tracking

Polar Tracking auf Z-Achse ist jetzt in 3D-Design verfügbar. Sie können Linien ohne weitere Konstruktionslinien problemlos parallel zur Z-Achse zeichnen.



8. Unterschiedliche Oberflächen Farben

In der vorherigen Version gibt es nur das dunkle Standardfarbschema, welches bei einigen Nutzern unbeliebt ist. Jetzt ist Light auch als weitere Option für diejenigen verfügbar, die ein weißes Menü bevorzugen. Dies kann bequem in OPTIONEN => ANZEIGE umgeschaltet werden, um verschiedene Bedürfnisse zu erfüllen.

